

**EN PAYS
BASQUE**

Euskal Herrian



**APPARTEMENT LAHORE - SAINT-JEAN-
DE-LUZ - PAYS BASQUE**

APPARTEMENT LAHORE - SAINT-
JEAN-DE-LUZ

Location de vacances pour 3 personnes à Saint-Jean-De-
Luz - Pays Basque

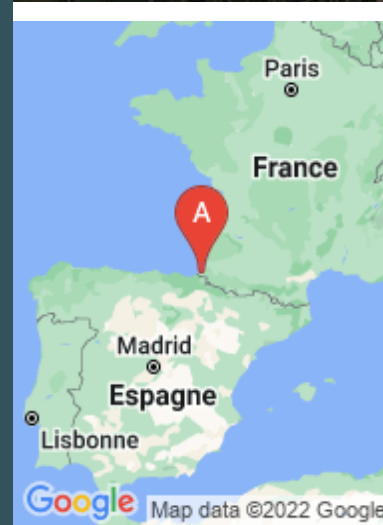
<https://appartement-lahore-saintjeandeluz.fr>

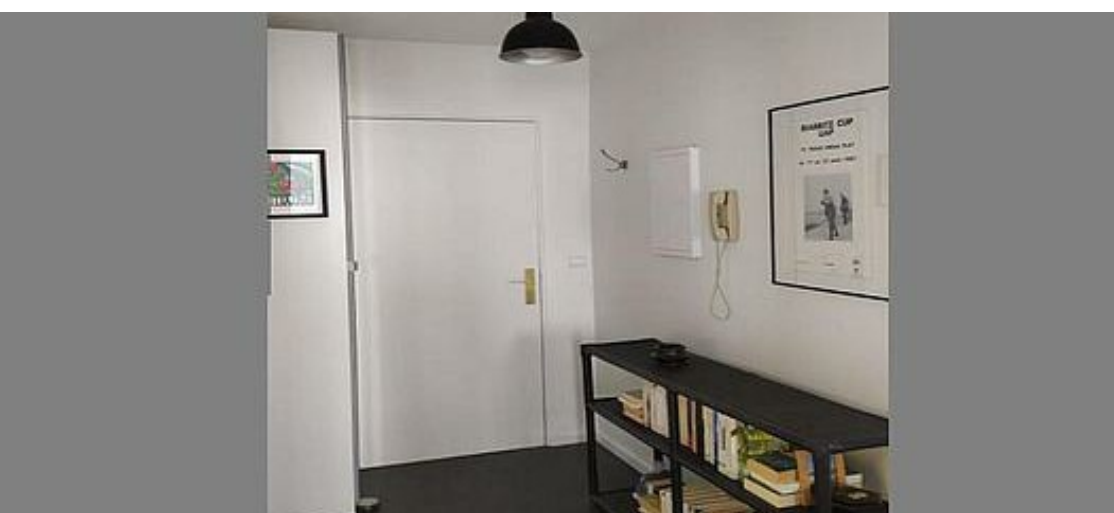


Madame Françoise LAHORE

+33 6 16 25 38 41

A Appartement Lahore - Saint-Jean-De-Luz :
3ème étage, Résidence Sopite, 1 rue de l'Eglise
64500 SAINT-JEAN-DE-LUZ





Appartement Lahore - Saint-Jean-De-Luz

☆☆☆



Appartement



3

personnes
(Maxi: 3 pers.)



1

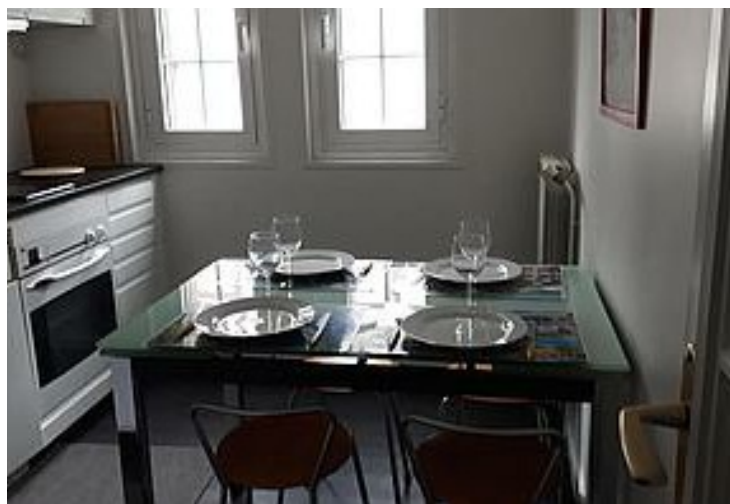
chambre



51

m2

En plein cœur du centre historique, à deux pas de la rue piétonne, à 50 m de la baie, de la plage, du port et de la place Louis XIV, où se passent toutes les animations. A 100 m du marché et de la thalassothérapie Au troisième étage d'une résidence avec ascenseur, ce T2 de 51 m2, pour quatre personnes, bénéficie d'un parking privé. Possibilité de location toute l'année. Forfait ménage obligatoire, possibilité de location de linge



Pièces et équipements

<i>Chambres</i>	Chambre(s): 1 Lit(s): 0	dont lit(s) 1 pers.: 0 dont lit(s) 2 pers.: 1	
<i>Salle de bains / Salle d'eau</i>	Salle de bains avec douche Salle(s) d'eau (avec douche): 1		
<i>WC</i>	WC: 1		
<i>Cuisine</i>	Cuisine Congélateur Four à micro ondes		Four Lave vaisselle
<i>Autres pièces</i>	Salon		
<i>Media</i>	Télévision		
<i>Autres équipements</i>	Lave linge privatif	Sèche linge privatif	
<i>Chauffage / AC</i>	Chauffage		
<i>Exterieur</i>			
<i>Divers</i>			

Infos sur l'établissement



Communs

Ascenseur

Dans résidence



Activités



Internet

Accès Internet



Parking

Parking



Services

Location de draps et/ou de linge

Nettoyage / ménage



Extérieurs

A savoir : conditions de la location

Arrivée

Départ

Langue(s)
parlée(s)

Annulation/
Prépaiement/
Dépot de
garantie

Moyens de
paiement

Ménage

Draps et Linge
de maison

Enfants et lits
d'appoints

Animaux
domestiques

Les animaux ne sont pas admis.

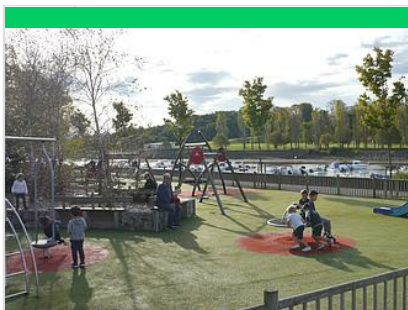
Tarifs (au 06/07/22)

Appartement Lahore - Saint-Jean-De-Luz

tarif pour 1 semaine .forfait ménage 50€ en plus.

Tarifs en €:	Tarif 1 nuit en semaine (L, M, M, J, D)	Tarif 1 nuit en weekend (V ou S)	Tarif 2 nuits weekend (V+S)	Tarif 7 nuits semaine
du 28/05/2022 au 02/07/2022				470€
du 02/07/2022 au 03/09/2022				710€
du 03/09/2022 au 01/10/2022				470€
du 01/10/2022 au 31/12/2022				390€

Mes recommandations



Aire de jeux du port de la Nivelle

Promenade Alfred Pose

SAINT-JEAN-DE-LUZ



Aire de jeux pour enfants face à la Nivelle. En accès libre Type : Découvert Nature du sol : Synthétique (hors gazon) Dimensions : longueur 34 m largeur 18 m



Visites guidées Pays Basque

+33 6 50 47 22 48

<https://paysdesaintjeandeluz-my.sharepoint.com/per>

<http://www.visitesguideespaysbasque.c>

SAINT-JEAN-DE-LUZ



Les guides - conférenciers et guides accompagnateurs de V.G.P.B. proposent des visites guidées de ville toute l'année. Nous proposons du sur-mesure, nous assurons ces visites guidées aux jours, heures voulus par le client. Notre territoire d'action : tout le Pays Basque, nord & sud. Nous nous adressons à tous les publics : individuels, familles, groupes, scolaires. Les langues que nous parlons : français, espagnol, italien, allemand, japonais.



La vague géante Belharra

+33 5 59 54 60 80

La corniche d'Urrugne

<http://www.urrugne-tourisme.com/>

4.4 km

URRUGNE



Lors des tempêtes d'automne et d'hiver, au large de la Corniche Basque, se forme parfois la vague géante Belharra. Cette vague aussi rare qu'immense porte son nom en référence à l'éperon rocheux lui permettant de se former : le Belharra Perdun. Grâce à certaines conditions climatiques et à une forte houle frappant cet éperon sous-marin, des vagues de 10 à 15 mètres de haut se forment au pays basque ! Cette vague n'est surfée que par une poignée de surfeurs professionnels. Avec Nazaré au Portugal et Mullaghore en Irlande, le spot de surf de Belharra produit les plus grosses vagues d'Europe et du monde.



La Corniche basque

+33 5 59 54 60 80

Route de la Corniche

4.7 km

URRUGNE



Dans un souci sécuritaire, le sentier du littoral est interdit à toute circulation piétonnière entre la sortie de la commune de Ciboure et l'entrée du domaine d'Abbadia sur la commune d'Hendaye. Pour le moment, la route de la Corniche reste ouverte aux voitures mais certaines voies subiront des aménagements. Depuis 2019, le Département des Pyrénées-Atlantiques a mené plusieurs études géotechniques sur la Corniche Basque. Les conclusions ont mis en évidence que le sentier du littoral et la route de la Corniche présentent de nombreux secteurs à risque d'effondrement. Des effondrements locaux se sont déjà produits et il s'avère qu'ils pourraient se déclencher de manière brutale sans signe préalable permettant de les anticiper.



